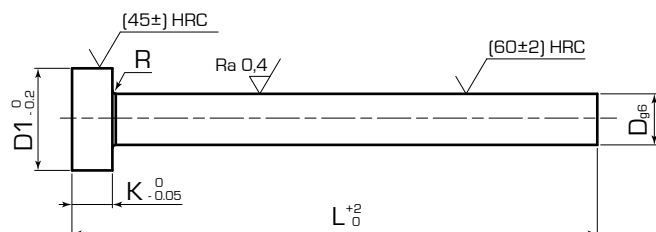


R0105 Espulsore testa cilindrica temprato DIN1530/ISO6751 - AH Hardened ejector pin cylindrical head DIN1530/ISO6751 - AH



Descrizione:

Materiale: 1.2210 Temprato
 Temperatura max. di esercizio: 250 °C
 Rivestimento: DLC su richiesta
 Esempio di ordinativo: R0105-01-0001

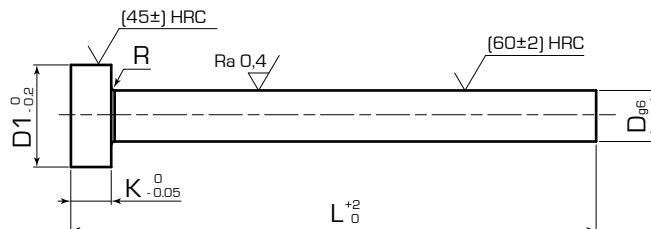
Description:

Material: 1.2210 Hardened
 Max. work temperature: 250 °C
 Coating: DLC upon request.
 Example of purchasing order: R0105-01-0001

Codice Code	D	D1	K	R	L													
					40	63	80	100	125	160	200	250	315	400	500	630	800	1000
R0105-01	1	2.5	1.2	0.2	0001	0002	0003	0004	0005	0006	0007							
R0105-01	1.1	2.5	1.2	0.2	0008	0009	0010	0011	0012	0013	0014							
R0105-01	1.2	2.5	1.2	0.2	0015	0016	0017	0018	0019	0020	0021							
R0105-01	1.3	3	1.5	0.2	0022	0023	0024	0025	0026	0027	0028	0426						
R0105-01	1.4	3	1.5	0.2	0029	0030	0031	0032	0033	0034	0035							
R0105-01	1.5	3	1.5	0.2	0036	0037	0038	0039	0040	0041	0042							
R0105-01	1.6	3	1.5	0.2	0043	0044	0045	0046	0047	0048	0049	0050						
R0105-01	1.7	3	1.5	0.2	0051	0052	0053	0054	0055	0056	0057							
R0105-01	1.8	3	1.5	0.2	0058	0059	0060	0061	0062	0063	0064							
R0105-01	1.9	3	1.5	0.2	0065	0066	0067	0068	0069	0070	0071							
R0105-01	2	4	2	0.2	0072	0073	0074	0075	0076	0077	0078	0079	0080	0081				
R0105-01	2.1	4	2	0.2						0082								
R0105-01	2.2	4	2	0.2			0083	0084	0085	0086	0087	0088	0089					
R0105-01	2.3	4	2	0.2						0090								
R0105-01	2.4	5	2	0.2						0091								
R0105-01	2.5	5	2	0.3	0092	0093	0094	0095	0096	0097	0098	0099	0100	0101				
R0105-01	2.7	5	2	0.3			0102	0103	0104	0105	0106	0107						
R0105-01	3	6	3	0.3	0108	0109	0110	0111	0112	0113	0114	0115	0116	0117	0118			
R0105-01	3.1	6	3	0.3						0119	0120							
R0105-01	3.2	6	3	0.3			0121	0122	0123	0124	0125	0126	0127	0128				
R0105-01	3.5	7	3	0.3			0129	0130	0131	0132	0133	0134	0135	0136				
R0105-01	3.7	7	3	0.3			0137	0138	0139	0140	0141	0142	0143	0144				
R0105-01	4	8	3	0.3	0145	0146	0147	0148	0149	0150	0151	0152	0153	0154	0155			
R0105-01	4.1	8	3	0.3						0156	0425	0157	0158					
R0105-01	4.2	8	3	0.3		0159	0160	0161	0162	0163	0164	0165	0166	0167	0168			
R0105-01	4.5	8	3	0.3				0169	0170	0171	0172	0173	0174	0175				
R0105-01	4.6	8	3	0.3					0176	0177	0178							
R0105-01	4.7	8	3	0.3					0179	0180	0181	0182	0183	0184	0185			
R0105-01	5	10	3	0.3	0186	0187	0188	0189	0190	0191	0192	0193	0194	0195	0196	0197	0198	
R0105-01	5.1	10	3	0.3							0199	0200						
R0105-01	5.2	10	3	0.3			0201	0202	0203	0204	0205	0206	0207	0208	0209			
R0105-01	5.5	10	3	0.3				0210	0211	0212	0213	0214	0215	0216	0217			
R0105-01	6	12	5	0.5	0218	0219	0220	0221	0222	0223	0224	0225	0226	0227	0228	0229	0230	0231
R0105-01	6.1	12	5	0.5							0232							
R0105-01	6.2	12	5	0.5			0233	0234	0235	0236	0237	0238	0239	0240	0241	0242		
R0105-01	6.5	12	5	0.5				0243	0244	0245		0246	0247	0248	0249			

R0105

Espulsore testa cilindrica temprato DIN1530/ISO6751 - AH
Hardened ejector pin cylindrical head DIN1530/ISO6751 - AH



Descrizione:

Materiale: 1.2210 Temprato
Temperatura max. di esercizio: 250 °C
Rivestimento: DLC su richiesta
Esempio di ordinativo: R0105-01-0001

Description:

Material: 1.2210 Hardened
Max. work temperature: 250 °C
Coating: DLC upon request.
Example of purchasing order: R0105-01-0001

Codice Code	D	D1	K	R	L														
					40	63	80	100	125	160	200	250	315	400	500	630	800	1000	
R0105-01	7	12	5	0.5				0250	0251	0252	0253	0254	0255	0256	0257	0258			
R0105-01	7.2	12	5	0.5							0259								
R0105-01	7.5	12	5	0.5				0260	0261	0262	0263	0264							
R0105-01	8	14	5	0.5		0265	0266	0267	0268	0269	0270	0271	0272	0273	0274	0275	0276		
R0105-01	8.1	14	5	0.5							0277								
R0105-01	8.2	14	5	0.5				0278	0279	0280	0281	0282	0283	0284	0285	0286			
R0105-01	8.5	14	5	0.5				0287	0288	0289	0290	0291	0292	0293	0294	0295			
R0105-01	9	14	5	0.5			0296	0297	0298	0299	0300	0301	0302	0303	0304	0305			
R0105-01	10	16	5	0.5			0306	0307	0308	0309	0310	0311	0312	0313	0314	0315	0316		
R0105-01	10.2	16	5	0.5				0317	0318	0319	0320	0321	0322	0323	0324	0325			
R0105-01	10.5	16	5	0.5				0326	0327	0328	0329	0330	0331	0332	0333	0334			
R0105-01	11	16	5	0.5						0335	0336	0337	0338						
R0105-01	12	22	7	0.8			0339	0340	0341	0342	0343	0344	0345	0346	0347	0348	0349		
R0105-01	12.2	18	7	0.8			0350	0351	0352	0353	0354	0355	0356	0357	0358				
R0105-01	12.5	18	7	0.8				0359	0360	0361	0362	0363	0364	0365	0366				
R0105-01	13	22	7	0.8				0367	0368	0369	0370	0371	0372						
R0105-01	14	22	7	0.8				0373	0374	0375	0376	0377	0378	0379	0380	0381			
R0105-01	14.5	22	7	0.8				0382	0383	0384	0385	0386	0387						
R0105-01	16	22	7	0.8				0388	0389	0390	0391	0392	0393	0394	0395	0396	0397		
R0105-01	18	24	7	0.8						0398	0399	0400	0401	0402	0403	0404			
R0105-01	20	26	8	1				0405	0406	0407	0408	0409	0410	0411	0412	0413	0414	0415	0416
R0105-01	25	32	10	1				0417	0418	0419	0420	0421	0422	0423	0424				